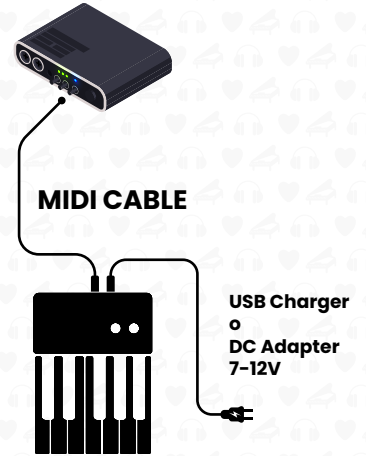




OTTAVIA

COME FUNZIONA

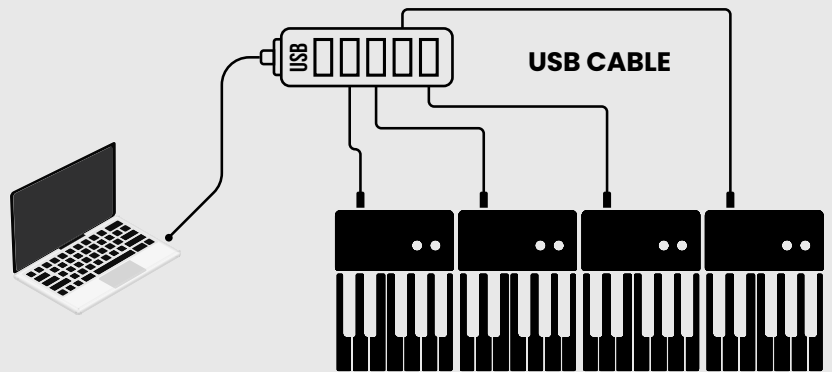
Ottavia è un controller a 12 tasti. Puoi utilizzarla con un SW oppure con un expander



CON SOFTWARE

Collegarne più moduli usando un Hub usb

Nel tuo software DAW preferito, seleziona "OTTAVIA" tra le periferiche di ingresso.



N.B. Alcuni software non gestiscono il "multidevice", o più precisamente la coesistenza di più device con lo stesso nome.

Si possono utilizzare altri software per aggirare il problema, o più semplicemente utilizzare le connessioni midi come nel caso dell'expander.

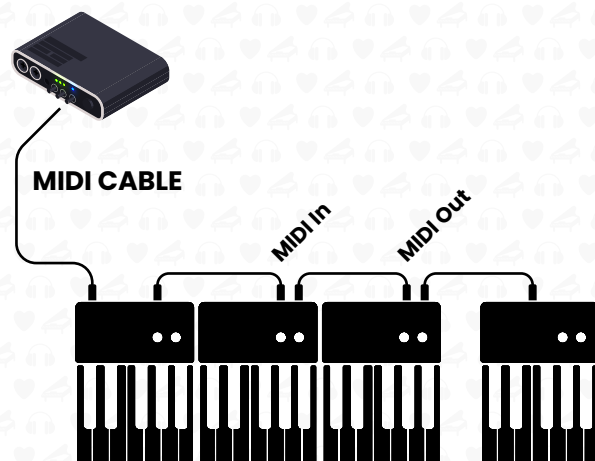
Collegare Ottavia ad un MAC è molto semplice. Il sistema riconosce automaticamente il nuovo device collegato, ed è verificabile da "Studio MIDI".

Puoi usare Main Stage o Garageband per le tue performance.

CON EXPANDER

Puoi utilizzare Ottavia con un Expander MIDI utilizzando le comode connessioni MIDI IN e MIDI OUT sul retro di ogni modulo.

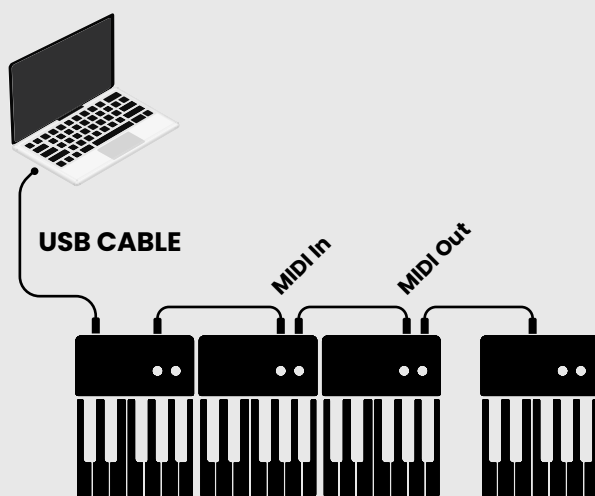
Verrà eseguito automaticamente il midi merge tra gli eventi generati dal modulo, e quelli provenienti dal MIDI IN.



Moduli alimentati con USB Charger o DC Adapter 7-12V

CON USB E MIDI

Verrà eseguito automaticamente il midi merge tra gli eventi generati dal modulo, e quelli provenienti dal MIDI IN.



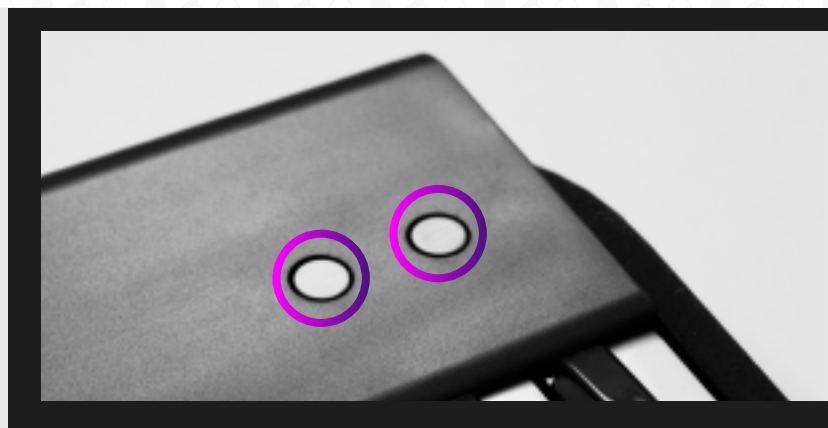
Moduli alimentati con USB Charger o DC Adapter 7-12V

TASTI FUNZIONE

Con la coppia di tasti posta sul pannello frontale è possibile alzare o abbassare l'altezza della nota di un'ottava

Premendo contemporaneamente i due tasti questi cambieranno funzione diventando "program change": tasto destro prgch+1, tasto sinistro prgch-1

Premendo un tasto per più di 5 secondi verrà modificata la sensibilità della tastiera: tasto destro per i «fortissimo», tasto sinistro per i «pianissimo».



TASTI FUNZIONE

Nel pannello posteriore c'è anche il connettore per collegare il pedale per il sustain.



1. TASTI FUNZIONE

2. INGRESSO PEDALE SUSTAIN

3. MIDI IN

4. MIDI OUT

5. PORTA USB

6. INGRESSO ALIMENTAZIONE

